

Сходовий електропідйомник для інвалідів та людей похилого віку SW-02



ГРАФІЧНИЙ ВИГЛЯД

1. Панель управління

Лита пластикова коробка із сенсорним управлінням.

Світлодіодний дисплей дозволяє користувачеві легко перевірити стан живлення та робочий стан.



2. Контролер руху

Регулятор напрямку і швидкості руху, вперед, назад, вліво і вправо.

3. Стійке алюмінієве сидіння зі зйомною подушкою

Покращений комфорт пацієнта, можна знімати подушку відповідно до погоди.

4. 5-дюймові передні роликові колеса

Забезпечує мобільність, подібну до інвалідного візка

5. Верхня ручка управління

Ергономічне розташування для забезпечення оптимального контролю оператора.

6. Електричний штовхач

Регулювання кута нахилу відповідно до сходів.

7. Механізована система Stair-TREAD

Транспортування пацієнта вгору і вниз по сходах.

8. 8-дюймові колеса

Допомога пересування дорогою.



МОДЕЛЬ	DW-SW02
Розмір виробу (Д*Ш*В)	63*93*121 см
Розмір в складеному вигляді (Д*Ш*В)	121*63*35 см
Розмір упаковки (Д*Ш*В)	125.5*71*36см
Обмеження по навантаженню	200 кг
Вага нетто	46 кг
Вага брутто	60 кг
Регулювання висоти	від 121 см до 166 см з трьома регулюваннями висоти
Загальна глибина	120 см
Загальна ширина	48 см
Розмір сидіння	ширина 41 см * глибина 48 см * висота від підлоги 50 см
Розмір підставки для ніг	ширина_33 см * глибина_17 см * висота від підлоги_18 см
Вихідна потужність двигуна	120 Вт
Вихідна напруга двигуна	20-29,4 В
Адаптована напруга двигуна	110-240 В
Струм двигуна	13,9 А
Напруга акумулятора	24 В
Термін служби	3-5 років
Кут нахилу колії	Кут нахилу колії позаду спинки з різним регулюванням положення, підходить для різних типів сходів.

ТЕХНІЧНІ ВЛАСТИВОСТІ

-
- 01 ● Для лікарень, центрів екстреної допомоги, пожежних, швидкої допомоги, сім'ї, що піднімають і спускають вантажі по сходах
 - 02 ○ Сходовий підйомник для інвалідних візків в основному використовується в багатоповерхових будинках для підйому і спуску пацієнтів по сходах.
 - 03 ● Надзвичайно широка розсувна система для більш безпечного та легкого перенесення.
 - 04 ● Матеріали сходового підйомника для інвалідних візків виготовлені з високоміцного алюмінієвого сплаву.
 - 05 ○ Розміри роликів сходового підйомника: 203,2/127 мм, задній ролик з гальмами.
 - 06 ● Розсувна система регульована, користувач може відрегулювати посадку.
 - 07 ○ Різні положення підйомного механізму допомагають оператору будь-якого розміру переміщати сходовий підйомник по сходах.
 - 08 ● Доступні кольорові моделі

Підготовка сходового підйомника до роботи Перевірка заряду акумуляторної батареї

1. Натисніть на чорний вимикач або на сходовому підйомнику для інвалідних візків, або після того, як він був знятий.

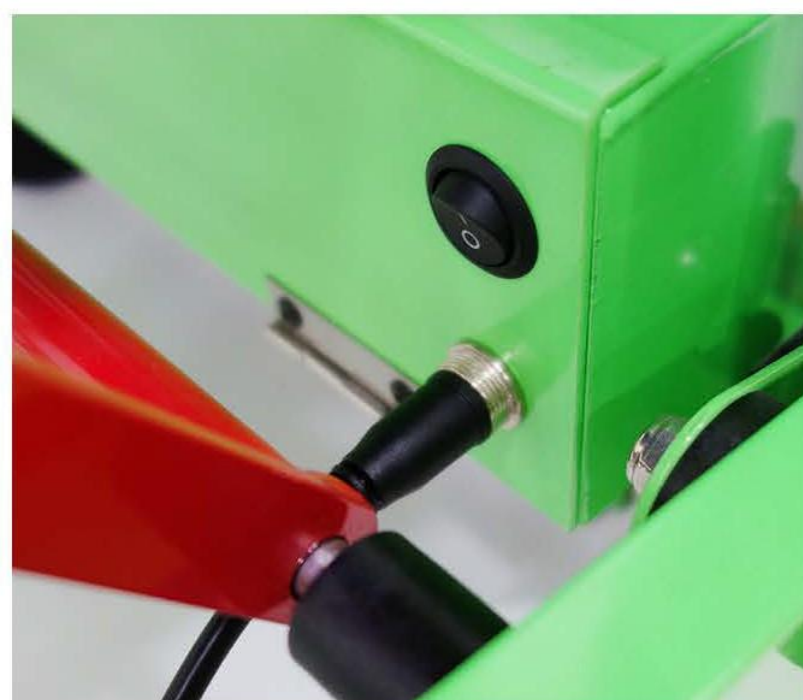


2. На світлодіодному дисплеї панелі управління може відобразитися кількість електроенергії, наприклад, 91%.



3. Підключіть зарядний кабель до відповідного гнізда та зарядіть акумулятор.

4. Після зарядки акумулятора від'єднайте зарядний кабель безпосередньо від мережі



Експлуатація сходового підйомника для інвалідних візків Розкладання та складання сходового підйомника для інвалідних візків

5. Опустіть електричний сходовий підйомник для інвалідних візків на землю.

6. Натисніть на фіксатор планки, як показано на малюнку.

7. Натиснувши на планку, відсуньте ручки від корпусу, і сходовий підйомник для інвалідних візків почне складатися.

Висування рукоятки управління

8. Натисніть червону кнопку вниз, щоб підняти і опустити ручку підйомника до фіксації в потрібному положенні.

9. Залежно від зросту оператора можна вибрати 4 положення по висоті.



Подовження колій

10. На світлодіодному дисплеї панелі керування відображається у вигляді червоної кнопки в квадратній рамці: складання та розкладання колії.

11. Ця кнопка дозволяє керувати висуванням колій на різні кути - від 0° до 35° .



13. При натисканні на червону кнопку можна зупинити колію під будь-яким кутом, що підходить для сходів з різним кутом нахилу.

- складання колії: зменшення кута нахилу колії сходового підйомника для інвалідних візків

- розкладання колії: подовження кута нахилу колії сходового підйомника для інвалідних візків



12. Мікро-штовхач, який допомагає контролювати будь-який кут висування колій.



14. Натискаючи на кнопку в положення + або -, швидкість підйому по сходах буде змінюватись.



Електрична система руху Електричний регулятор

15. Регулятор складається з п'яти частин. Під час підйому на сходовому підйомнику можна самостійно контролювати напрямок і швидкість руху.
16. Частина А — головний вимикач для електричного ходу.
17. Частина В — це клаксон. Під час руху по вулиці можна натиснути на нього, щоб попередити про свою присутність.



18. Це регулятор управління двигуном.
19. Під час електричного ходу інша людина не може підштовхнути підйомник.
20. Якщо ви не використовуєте функцію електричного ходу, ви можете натиснути кнопку, як показано в червоній квадратній рамці. Тоді сходовий підйомник для інвалідних візків не буде рухатися автоматично.



Сенсорний екран для сходового підйомника

22. Ця кнопка в червоній квадратній рамці є головним регулятором для підйому по сходах.



Лампа нічного освітлення

23. Червона кнопка, що світиться — це лампа нічного освітлення. Вона дозволяє побачити сходи в темному приміщенні.



24. При натисканні на червону індикаторну кнопку загориться підсвічування на зворотному боці сенсорного екрану.

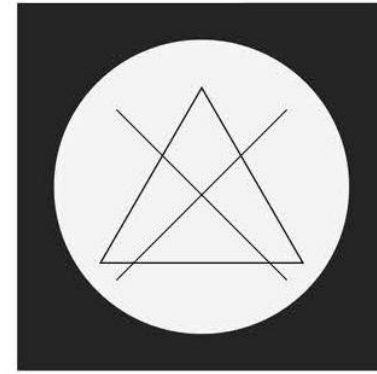
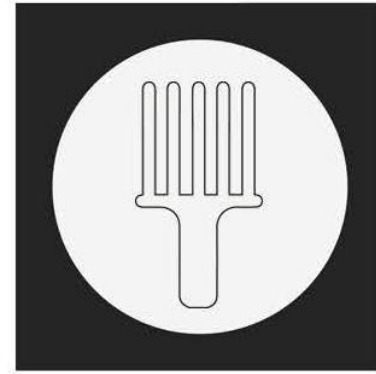
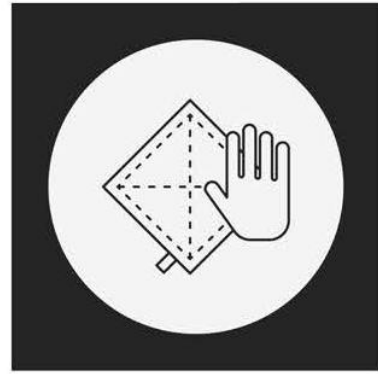
Управління підйомом по сходах

25. Дві кнопки із зображенням сходів, одна з яких означає підйом по сходах, а інша — спуск по сходах. Вказівник напрямку показує, де підйом, а де спуск.



ОЧИЩЕННЯ

Очищення сходового підйомника для інвалідних візків та його частин слід робити чистою ганчіркою або м'якою щіткою і теплою водою з мильним розчином. Сполосніть теплою водою і висушіть на повітрі. Не використовуйте засоби, що містять відбілювач або фенол. При необхідності можна використовувати щітку з жорстким ворсом.



УВАГА!

1

Ніколи не залишайте людину, що знаходиться на інвалідному візку, без нагляду в сходовому ліфті та завжди використовуйте утримуючі пристрої.

УВАГА!

2

Не допускайте швидкої зміни положення, оскільки це може призвести до травмування особи у візку. Підтримуйте сходовий підйомник під час регулювання ручок.

УВАГА!

3

Неправильне технічне обслуговування може призвести до травм. Експлуатуйте сходовий підйомник для інвалідних візків тільки за призначенням, описаним в даній інструкції.